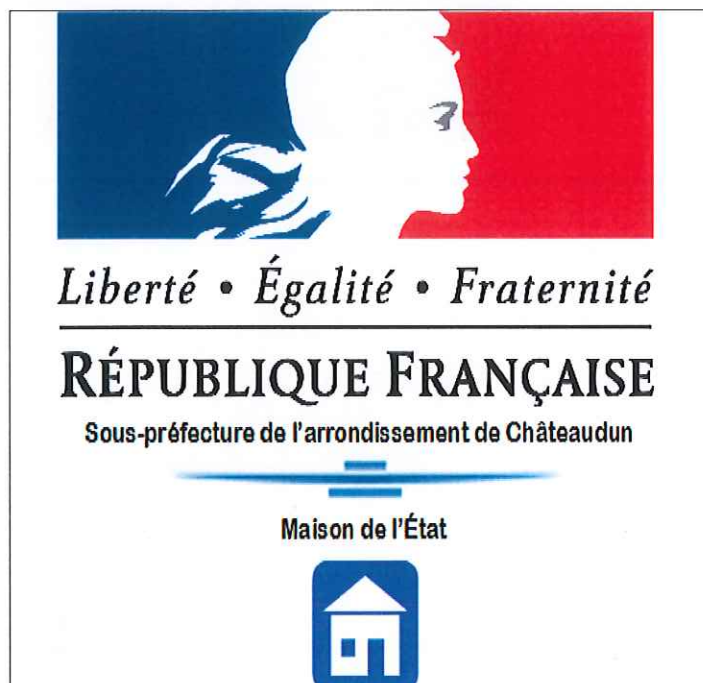


# Journal de la Maison de l'État

## SOUS-PRÉFECTURE DE L'ARRONDISSEMENT DE CHÂTEAUDUN



### SOMMAIRE

1	LE FLASH
2	SERVICE CIVIQUE
3	L'ACTU DE NOS PARTENAIRES
4	INFORMATIONS ADMINISTRATIVES
5	UN PEU DE REGLEMENTATION !
6-7	LA CULTURE
8	LISTE DES PARTENAIRES

### LE FLASH

Mme **Malika BENLARBI**, Sous-Préfet de Châteaudun a pris ses fonctions le 11 septembre 2017. Elle succède à M. Emmanuel BAFFOUR, Sous-Préfet de Châteaudun jusqu'au 31 août 2017, qui s'est envolé vers la Martinique pour de nouvelles fonctions. Mme le Sous-Préfet a été accueillie par de nombreux élus et personnalités lors de sa cérémonie de prise de fonctions qui s'est déroulée le 11 septembre.

M. **Abdelaziz BOUAZIZ**, Secrétaire Général de la Sous-Préfecture de Châteaudun a pris ses fonctions le 1<sup>er</sup> septembre 2017.

Mme **Aurore DIOT**, animatrice de la Maison de l'État, a repris ses fonctions le 5 septembre 2017.

# Nouveaux partenaires à la Maison de l'État

Un nouveau partenaire s'est installé à la Maison de l'État depuis le 10 juillet 2017 : le **CIDFF** ( Centre d'information sur les droits des femmes).

Marie Devaux, juriste, y tiendra une **permanence deux lundis par mois**.

Cette association a pour but d'informer et d'accompagner les femmes victimes de violences.



**PARTENAIRES.** Emmanuel Boffour, sous-préfet de Châteaudun, est ravi d'accueillir à la maison de l'État le Centre d'information sur les droits des femmes (CIDFF), dirigé par Karima Bellani.

Le 15 septembre, un nouveau partenaire rejoindra la Maison de l'État : **Initiative Eure-Et-Loir**.

Il y tiendra une permanence le **3ème vendredi du mois à 9h**.

Cette association a pour mission d'aider les créateurs et repreneurs de petites entreprises par la mise en place d'un accompagnement et l'octroi d'un prêt d'honneur. En partenariat avec le BGE, elle offrira ses services aux entrepreneurs locaux.

La Maison de l'État  
compte  
21 partenaires

## LE SERVICE CIVIQUE



Engagement volontaire au service de l'intérêt général en France ou à l'étranger



Ouvert aux 16-25 ans (30 ans aux jeunes en situation de handicap)



Sans condition de diplôme



Indemnisé

Pour tout  
renseignement

[www.service-civique.gouv.fr](http://www.service-civique.gouv.fr)

## A Châteaudun

La Sous-Préfecture de Châteaudun accueille des jeunes services civiques tout au long de l'année depuis février 2016.

**Le 1<sup>er</sup> septembre, Alexandra PEREIRA MARTINS**, 22 ans, a intégré la Sous-Préfecture de Châteaudun pour une durée de 6 mois. Elle est chargée d'accueillir le public et d'accompagner les personnes désirant utiliser le Point Numérique (espace destiné à faire ses démarches administratives telles que les demandes de cartes grises, de permis de conduire, de certificat de non gage...).

# L'ACTU DE NOS PARTENAIRES

## FOCUS

### *Un écrivain public au service de tous*

Pierre Marché, écrivain public bénévole, s'est installé à la Maison de l'État en mars 2017 et y propose ses services les **premier et troisième lundi du mois de 14h à 16h** : aide à la rédaction de CV, de lettre de motivation ou encore simulation d'entretien d'embauche. Avec son expérience, les demandeurs d'emploi peuvent mettre en avant leurs compétences et espérer attirer les employeurs.

Pour prendre RDV, contactez le **02.37.45.18.19**

Le BGE Ismer, association spécialisée dans l'accompagnement de projets a organisé tout l'été des ateliers gratuits destinés à aider les créateurs d'entreprises en devenir. Trouver des locaux, un financement, étudier la faisabilité du projet ou encore sa rentabilité, tels sont les sujets abordés lors de ces ateliers. Les permanences se sont tenues à Dreux, Chartres et Châteaudun.



**A la Maison de l'État,  
le BGE Ismer vous accueille et vous renseigne.  
Pour toute demande n'hésitez pas à contacter le 07 89 57 18 66.**



Le **19 septembre 2017**, le CREA (Collectif de Recommandation et d'Echanges d'Affaires) et la **CCI d'Eure-et-Loir** organisent une soirée pour aborder les **enjeux du numérique, de la sécurité informatique des entreprises et renforcer son réseau professionnel**. Cette soirée aura lieu à l'Amphithéâtre des **Champs du Possible** à **Châteaudun** à 19h (7 Rue de Courtalain, 28200 Châteaudun). **Mme BROCA**, Préfète d'Eure-et Loir sera présente. Cette soirée est parrainée par la **CCI d'Eure et Loir**, en la personne de son Président, **Michel GUERTON**.

#### Au programme :

- Des présentations par des chefs d'entreprises ayant franchi le pas du numérique et des spécialistes des enjeux de la sécurité informatique.
- Un apéritif pour partager un moment convivial.

CREA : <http://www.reseau-crea.fr/>

CCI28 : [www.cci28.fr](http://www.cci28.fr)

**INSCRIPTION AVANT LE 14 SEPTEMBRE 2017 SUR :**



**<https://www.weezevent.com/soiree-les-conviviales-crea>**

---

## INFORMATIONS ADMINISTRATIVES

---

### A NOTER

Les horaires de la Sous-préfecture de Châteaudun changent !  
Elle vous accueille du lundi au vendredi de  
8h45 à 12h et de 13h30 à 16h30.  
Fermeture le mercredi après-midi.

---

### RAPPEL

La Maison de l'État de Châteaudun met à votre disposition un espace de CO-WORKING (espace de travail partagé) :

- ➔ Accès gratuit
- ➔ Inscription nécessaire



Contactez le 07 89 57 18 66 pour vous inscrire  
ou obtenir des informations

---

## INFOS JEUNESSE

---

Un point écoute parents est un service créé par le Centre Communal d'Action Sociale de la ville de Châteaudun. **Soutenu notamment par la MSA**, ce service propose aux parents mais également aux jeunes d'être reçus dans un cadre **confidentiel et gratuit**.

Situé dans la **Maison des Services au Public**, 5 rue des Flandres Dunkerque à **Châteaudun**, ce point écoute s'adresse aux parents rencontrant des difficultés relationnelles avec leur enfant ou se posant des questions relatives à leur fonction parentale.

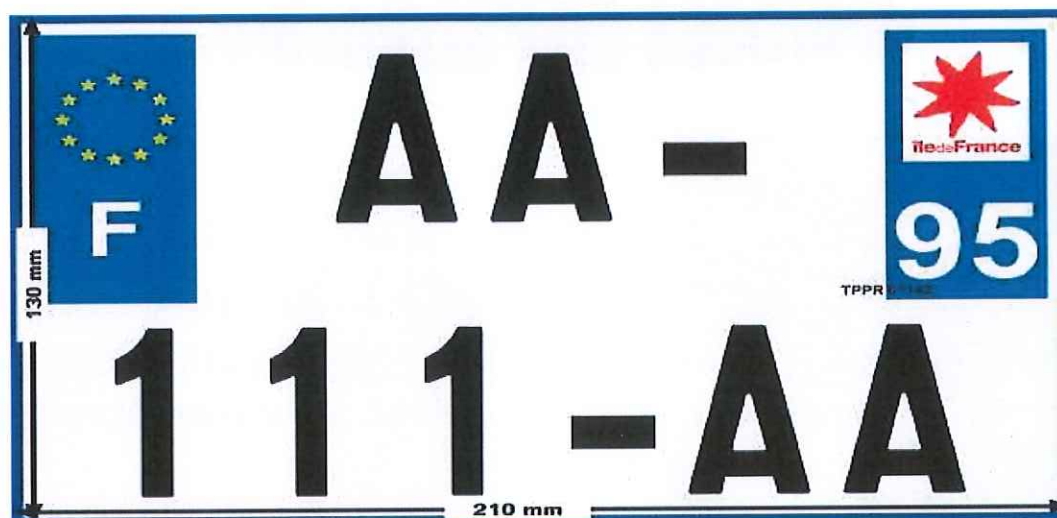
Il propose aux familles :

- un soutien dans leur rôle,
- une aide aux périodes charnières du développement de leur enfant,
- de reprendre confiance en elles,
- de renouer le dialogue,
- de permettre à chacun d'occuper sa place,
- de conforter les liens parents-enfants ou entre membres de la fratrie.

★ Les jeunes en situation de mal être peuvent également être reçus.

---

# Un peu de réglementation !



## Propriétaires de motos, cyclos, tricycles et de quads : depuis le 1<sup>er</sup> juillet 2017, votre plaque d'immatriculation doit être au format réglementaire

Depuis le 1<sup>er</sup> juillet 2017, tous les véhicules à deux ou trois-roues motorisés et les quads doivent être équipés d'une plaque de même dimension : 210 x 130 millimètres. Tout conducteur circulant avec une plaque non conforme, illisible, amovible ou mal positionnée (exemple : trop inclinée) sont passibles d'une amende de 4<sup>e</sup> classe (135 €). C'était déjà le cas depuis le 1<sup>er</sup> juillet 2015 pour tous les véhicules neufs ou d'occasion concernés par une nouvelle immatriculation.

Le Comité interministériel de la sécurité routière du 2 octobre 2015 a décidé de généraliser à l'ensemble du parc circulant des cyclos, motos, tricycles et quads cette taille unique de plaque. L'arrêté du 15 décembre 2016 a officialisé cette décision, tout en laissant un délai de 6 mois aux propriétaires de ces véhicules pour se mettre en conformité. Selon l'Observatoire national interministériel de la sécurité routière (ONISR), les usagers de deux-roues motorisés circulent plus vite que les automobilistes (de +10 km/h en moyenne). L'uniformisation des plaques d'immatriculation doit simplifier le contrôle des forces de l'ordre et permettre l'égalité de traitement des usagers. En 2016, les usagers de deux-roues motorisés ont représenté 2 % du trafic mais près du quart des décès sur la route avec 613 motocyclistes et 121 cyclomotoristes tués.

Pour vérifier que votre plaque d'immatriculation est bien conforme à la taille réglementaire, imprimez le modèle de la sécurité routière et superposez-le (nouvelle plaque d'immatriculation de 210 x 130 millimètres).

### Pour en savoir plus

Site Internet de la sécurité routière :

<http://www.securite-routiere.gouv.fr/la-securite-routiere/actualites/>

# LA CULTURE DANS TOUS SES ETATS

## Journées du Patrimoine



Sur inscription :  
Au château de Châteaudun : 02.37.94.02.90  
et/ou à la Sous-Préfecture de Châteaudun Maison de l'Etat : 07.89.57.18.66  
Exposition des créations les 16 et 17 septembre et remise de prix

www.monuments-nationaux.fr



CENTRE DES MONUMENTS NATIONAUX

Exposition des créations  
des jeunes les  
16 et 17 septembre 2017

## Fête de l'agriculture

La 33ème fête de l'agriculture organisée par les jeunes agriculteurs d'Eure-et-Loir se déroulera le **17 septembre 2017** autour du lycée Nermont.

On y retrouvera le célèbre **Moiss'Batt'Cross** ainsi que des démonstrations de 2 CV'Cross.

## Voyager en quelques clics

Pour découvrir les pays du monde entier accompagnés d'explications et de jolies photos, n'hésitez pas à visiter cette page pleine de découvertes : <http://iledema-t.blogspot.com>

La fille d'un agent de la sous préfecture de Châteaudun est partie faire le tour du monde et nous fait partager son expérience.

# CONCERT UNISSON

AIDER

SOUTENIR

PARTICIPER

EN SE  
DIVERTISSANT



**CONCERT UNISSON** | au profit des blessés et des familles des militaires morts en service

CHATEAUDUN  
Samedi  
30 septembre  
2017  
20h30  
Espace  
Malraux

Un concert  
de la  
**MUSIQUE  
des  
TRANSMISSIONS**  
avec  
**L'ORCHESTRE  
d'HARMONIE  
de CHARTRES**

Thèmes musicaux  
**VOYAGES ET CINÉMA**

avec le soutien de la ville de Châteaudun  
et de l'Institut des hautes études de la Défense nationale d'Eure-et-Loir

Accueil du public à partir de 20h00 • Tarif 10 euros (moins de 12 ans, étudiants et demandeurs d'emploi : 5 euros)

• Billetterie : • Centre LECLERC de Châteaudun - Espace culturel, route du MANS - 28200 Saint-Denis-les-Ponts  
• DMD 28 : 1 bis, rue de la République, 28110 Lucé - 02 37 25 55 00  
• IHEDN d'Eure-et-Loir, 26 rue Robert Schuman - 28600 Luisant - 02 37 34 87 02  
• Espace Malraux le soir même, 79 rue de Varize à Châteaudun

• Renseignements : Délégation militaire départementale d'Eure-et-Loir - 02 37 25 55 00



Le samedi **30 septembre 2017 à 20h30**, l'Institut des hautes études de défense nationale (IHEDN) organise la 9<sup>ème</sup> édition du concert Unisson à l'Espace Malraux de Châteaudun.

Depuis 2009, les concerts UNISSON qui ont eu lieu dans plus de 30 villes permettent de **récolter des fonds au profit des blessés et des familles des militaires morts en service**. Pour cette édition de Châteaudun, une centaine de musiciens issus de la musique des transmissions de Rennes et de l'orchestre d'harmonie de Chartres interpréteront des morceaux très variés sur le thème « voyage et cinéma ».

Pour plus d'information, venez retrouver l'élément air rattaché 279, la gendarmerie nationale, l'administration pénitentiaire de Châteaudun, les centres d'information et de recrutement des forces armées et l'aéroclub de Châteaudun les 22 et 23 septembre au centre commercial E. Leclerc de Saint Denis Les Ponts . Les différents partenaires proposeront effectivement une vente de billets pour le concert UNISSON (10€ ou 5€ pour les moins de 12 ans et les demandeurs d'emplois) et proposeront différentes activités dont une tombola.

# LES PARTENAIRES DE LA MAISON DE L'ÉTAT

Un numéro unique : 07 89 57 18 66

ADIE : Association pour le droit à l'initiative

Économique

Alexandre DUFAU : 06-32-64-43-65 / Mail :  
adufau@adie.org  
1 vendredi par mois

ENEDIS : Électricité en réseau

Lionel MASSON, Bruno VAN LANDEGHEM, Nicolas  
FIETTE : 02-37-24-70-70  
Le 2<sup>e</sup> et 3<sup>e</sup> lundi de chaque mois de 13h à 17h

AFDAR : Association Féminine de Développement  
Agricole et Rural

Edith ROBERT : 02-37-99-10-35 / Mail :  
selasyni@wanadoo.fr

Initiative Eure-Et-Loir

Sandrine BEURARD : 07-86-54-43-73  
Sandrine.beurard@initiative-eureetloir.fr  
3<sup>e</sup>ème vendredi du mois

CARSAT : Caisse d'Assurance Retraite et de la  
Santé au Travail

Christine GUILLEMAIN : 09-71-10-39-60  
Chaque lundi et un mardi sur deux de 9h00 à 16h00

Mouvement du Nid : association de lutte contre des  
violences sexistes et sexuelles

Laura CAVOLEAU : 06-37-47-10-34 / Mail :  
regioncentre-28@mouvementdunid.org

CICAT : Centre d'Information et de Consultation en  
Alcoologie et Toxicomanie

Christine HUET : 06-42-02-37-37 / Mail :  
c.huet@cicat.fr  
Tous les lundis de 9h30 à 18h30

MSA Beauce Coeur de Loire, Mutualité Sociale  
Agricole

02-37-99-99-99  
Sur rendez-vous les mercredis et jeudis

CIRFA : Armée de Terre

Adjudant-chef Régis PETEREAU : 02-37-91-56-39 /  
Mail : cirfa-terre-chartres.accueil.fct@intradef.gouv.fr  
Un mercredi par mois de 9h00 à 16h00

SPIP : Conseillère Pénitentiaire d'Insertion et de  
Probation

Laurence LELOUP : 02-37-18-33-60 / Mail :  
laurence.leloup@justice.fr  
sur rendez-vous tous les mercredis sauf vacances  
scolaires d'été de 9h à 16h30

CIDFF : Centre d'Information sur les Droits des Femmes  
et des Familles

Marie DEVAUX  
02.47.27.54.00  
2 lundis par mois de 09h30 à 17h00  
sur rendez-vous

STAP : Service Territorial de l'Architecture et du  
Patrimoine d'Eure-et-Loir

Caroline DOLACINSKI : Architecte des Bâtiments de  
France sur rendez-vous : 02-37-36-45-85

CREA : Collectif de Recommandations d'Échanges et  
d'Affaires

François-Xavier GETTI : 06-80-91-60-85 / Mail :  
crea@outlook.fr

UD DIRECCTE

Mathilde MENELLE : 02-37-18-79-28 ou 06-87-15-91-  
85 / Mail : mathilde.menelle@direccte.gouv.fr

CRIA 28 : Centre Ressources pour le développement  
des compétences de base

Flore FOULON : 02-37-36-06-19 / Mail :  
accueilcria28@laposte.net  
sur rendez-vous

MILOS 28

Ludovic SARRAZIN : 02-37-52-57-71  
Mail : l.sarrazin@milos28.fr

Délégué  
du défenseur des droits

Luc HERRIG : Mail :  
luc.herrig@defenseurdesdroits.fr  
le 4<sup>e</sup>ème jeudi de chaque mois de 9h30 à 12h00

BGE ISMER/GPECT  
Cécile SIHOU : 06-32-84-79-88 / Mail :  
cecile.sihou@ismer.fr

POLE EMPLOI

Seytap ATAKOL : 02-37-94-01-64 / Mail :  
seytap.atakol@pole-emploi.fr

Écrivain public

Pierre MARCHÉ : 02-37-45-18-19 /  
pimi.marche@orange.fr  
1<sup>er</sup> et 3<sup>e</sup> lundi de chaque mois

CAP EMPLOI

Sabine LE PECHOUR : 02-37-88-32-32 ou  
06-18-16-89-86



D'autres services sont accessibles auprès de vos maisons de services au public à  
**Cloyes-les-Trois-Rivières, Arrou et Orgères-en-Beauce**